

Zuchtwertschätzung MELKVERHALTEN

Allgemeines

Rassen: Fleckvieh, Brown Swiss

Holstein: siehe www.vit.de

seit 2021 Single-Step-ZWS gemeinsam mit Deutschland

Durchführung: LfL Grub

Daten

Befragung des Melkverhaltens von Erstlingskühen im Rahmen der Nachzuchtbeschreibung (DE, CZ) oder Erfassung im Rahmen der Milchleistungskontrolle (AT)

Länder: Österreich, Deutschland, Tschechien (Fleckvieh)

Merkmal:

Melkverhalten: 4-stufige Skala

- sehr ruhig
- unauffällig
- leicht nervös
- stark nervös

Modell

univariates BLUP-Tiermodell (Single-Step)

Software MiX99

Einflussfaktoren:

- Beurteiler-Jahr
- Jahr-Saison
- Betrieb-Jahr
- Erstkalbealter
- Abstand zur Kalbung
- genetischer Effekt der Kuh

Genetische Parameter

Heritabilitäten:

Fleckvieh: 5,3%

Brown Swiss: 5,0%

Veröffentlichung

Zuchtwert Melkverhalten (MVH) als Relativ-Zuchtwert mit Mittelwert 100 und Streuung 12 je höher desto besser (ruhigere Tiere)

Zusammenhang Zuchtwert und Phänotyp

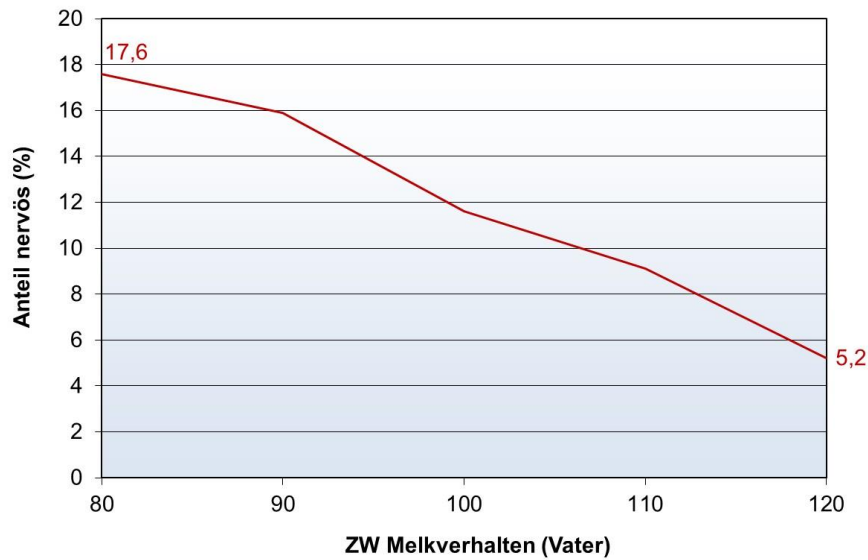


Abb.: Anteil beim Melken leicht oder stark nervöser Tiere in Abhängigkeit vom ZW Melkverhalten (MVH) des Vaters (Fleckvieh, Österreich)

Genetische Trends

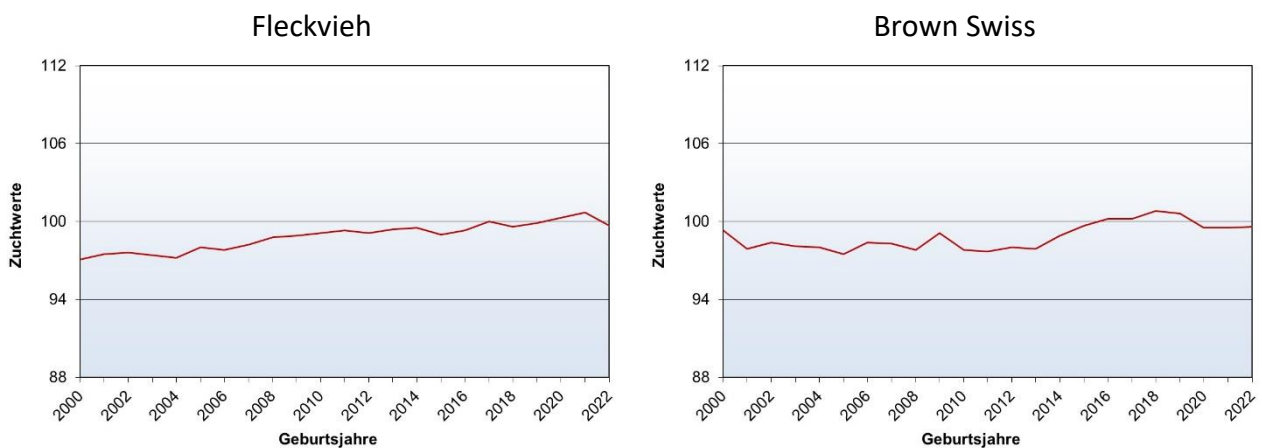


Abb.: Genetische Trends für das Melkverhalten (MVH) für die Kühe (Österreich)