

Zuchtwertschätzung EXTERIEUR

Allgemeines

Rassen: Fleckvieh, Brown Swiss, Pinzgauer, Grauvieh, Gelbvieh, Vorderwälder

Holstein: siehe www.vit.de

seit 1998 ZWS Exterieur

seit 2000 gemeinsam mit Deutschland, seit 2019 Single-Step-ZWS

Durchführung: LfL Grub

Daten

Zufällig ausgewählte oder (gebietsweise) alle Erstlingskühe werden linear beschrieben, gemessen und bewertet. Alle Erstlingskühe aus der Herdentypisierung werden ebenso linear beschrieben.

Fleckvieh: Fleckscore (www.fleckscore.com)

Brown Swiss: Brownscore (www.brownscore.com)

Länder: Österreich, Deutschland, Tschechien (Fleckvieh), Italien (Fleckvieh)

Merkmale:

- 4 Hauptnoten, bei Brown Swiss zusätzlich Gesamtnote
- bis zu 25 Einzelmerkmale
- Mängel/Besonderheiten

Modell

univariates BLUP-Tiermodell (Grauvieh: blockweise multivariat), Single-Step

Software MiX99

Einflussfaktoren:

- Beurteiler-Jahr
- Jahr-Saison
- Betrieb-Jahr (teilweise Herdenklassen)
- Erstkalbealter
- Abstand zur Kalbung
- Abstand vom Melken
- genetischer Effekt der Kuh

zusätzlich Korrektur heterogener Streuungen zwischen Bewertern

Genetische Parameter

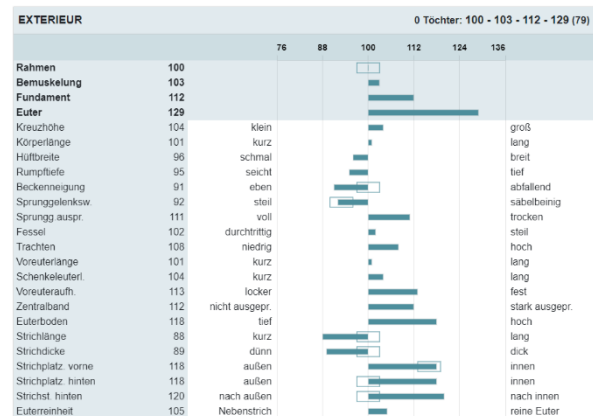
Heritabilitäten (%) für die Hauptnoten:

	Fleckvieh, Pinzgauer, Gelbvieh	Brown Swiss	Grauvieh
Rahmen	44	39	55
Bemuskelung¹	21	14	33
Fundament²	11	14	27
Euter	24	34	43
Gesamtnote		29	

¹ Brown Swiss: Becken ² Grauvieh: Form

Veröffentlichung

als Relativ-Zuchtwerte mit Mittelwert 100 und Standardabweichung 12 teilweise Merkmale mit intermediärem Optimum üblicherweise in Form eines Balkendiagramms veröffentlicht (siehe Beispiel von zuchtwert.at), Optimalbereiche werden markiert



Zusammenhang Zuchtwert und Phänotyp

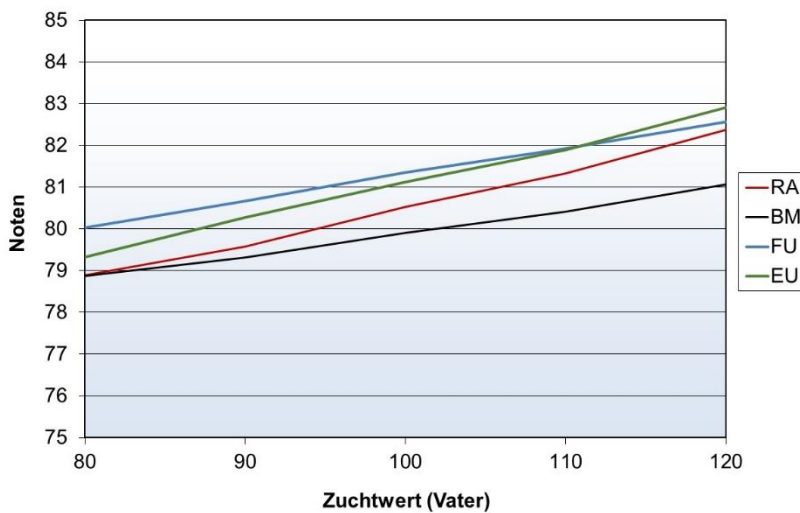


Abb.: Durchschnittliche Noten für die Hauptmerkmale Rahmen (RA), Bemuskelung (BM), Fundament (FU) und Euter (EU) in Abhängigkeit vom jeweiligen Zuchtwert des Vaters (Fleckvieh, Österreich)

Genetische Trends

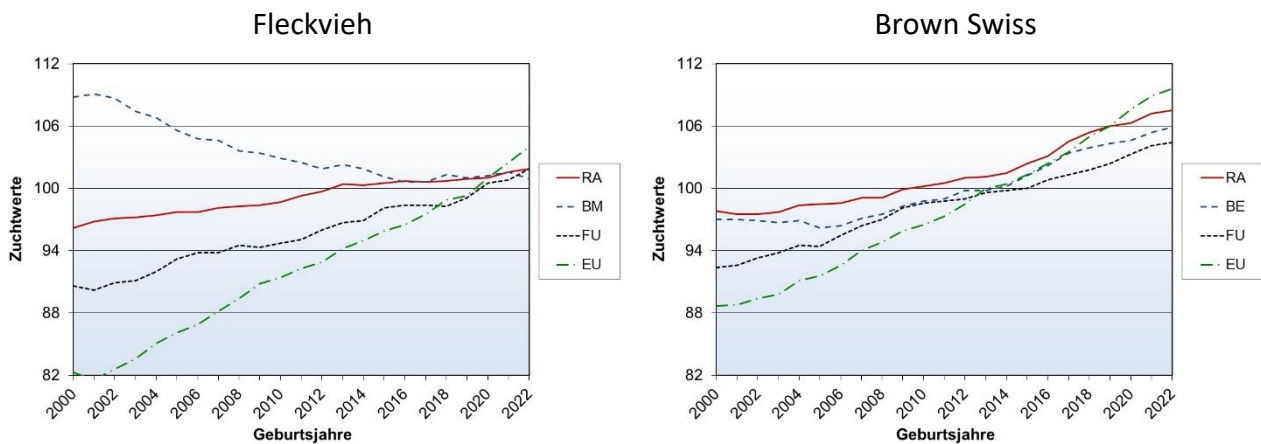


Abb.: Genetische Trends für die Hauptmerkmale Rahmen (RA), Bemuskelung (BM, Fleckvieh), Becken (BE, Brown Swiss), Fundament (FU) und Euter (EU) für die Kühe (Österreich)